

Protektory na rám

Typ motocyklu: Ducati Monster 821/1200

Rok výroby: 2014-x

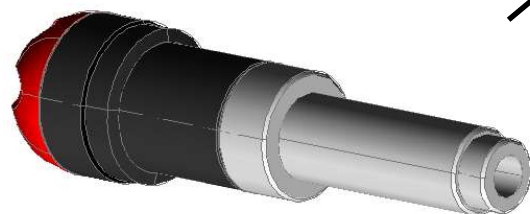
Postup montáže:

1. Demontujte originální šroub
2. Sestavte sadu podle obrázku níže.
3. Nasadte protektory do montážní polohy, našroubujte šrouby s podložkami a utáhněte (55Nm)*

Obsah sady:

2x	hlavice protektoru
2x	podložka protektoru 30mm
4x	adaptér
2x	korunka protektoru (pouze GATLING + DRAGON)
12x	šroub M6x16 (pouze GATLING + DRAGON)
2x	plastový slider (pouze DRAGON)
1x	šroub M12x1,25 – 200mm
1x	šroub M12x1,25-160mm

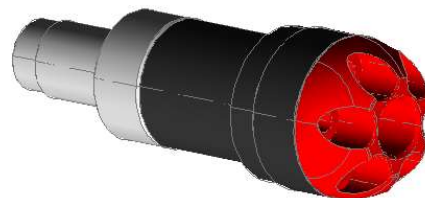
LEVÁ STRANA



Hlavice + podložka protektoru 30mm
Šroub M1x1,25-200mm
Podložka M12
Adaptéry l=34mm + l= 66mm

SMĚR JÍZDY

PRAVÁ STRANA



Hlavice + podložka protektoru 30mm
Šroub M1x1,25-160mm
Podložka M12
Adaptéry l=19mm + l= 41mm



* Při utahování šroubů přímo do závitu v bloku motoru použijte momentový klíč a nastavte dotahovací moment určený servisním manuálem Vašeho motocyklu!

Po ujetí 100km zkontrolujte dotažení všech spojů!

Padací protektory RUTAN PERFORMANCE nejsou homologovány pro silniční provoz a jsou určeny pouze pro sportovní účely! Výrobce nezodpovídá za škody způsobené jejich použitím.