

Protektory na rám

Typ motocyklu: SUZUKI GSX-R 600

Rok výroby: 1997-2000

Postup montáže:

1. Demontujte originální šrouby (doporučujeme podepřít motor heverem)
2. Sestavte sadu podle schématu níže, našroubujte šrouby a utáhněte (40Nm)

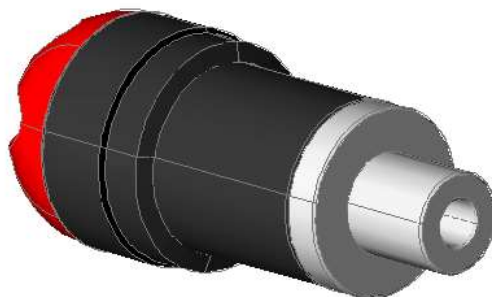
Obsah sady:

2x	hlavice protektoru
2x	podložka protektoru
2x	adaptér
2x	korunka protektoru (pouze GATLING + DRAGON)
12x	šroub M6x16 (pouze GATLING + DRAGON)
2x	plastový slider (pouze DRAGON)
1x	šroub M10x1,25-120mm
1x	šroub M10x1,25-90mm
2x	podložka M10

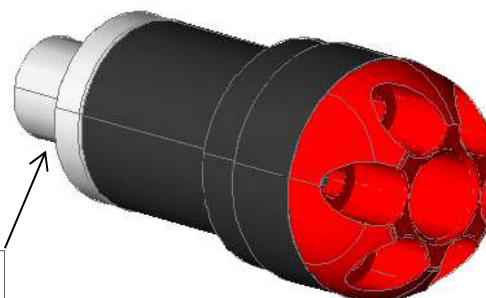
LEVÁ STRANA

SMĚR JÍZDY

PRAVÁ STRANA



DELŠÍ adaptér
Šroub M10x1,25-120
Podložka M10



KRATŠÍ adaptér
Šroub M10x1,25-90
Podložka M10



* Při utahování šroubů přímo do závitu v bloku motoru použijte momentový klíč a nastavte dotahovací moment určený servisním manuálem Vašeho motocyklu!

Po ujetí 100km zkontrolujte dotažení všech spojů!

Padací protektory RUTAN PERFORMANCE nejsou homologovány pro silniční provoz a jsou určeny pouze pro sportovní účely! Výrobce nezodpovídá za škody způsobené jejich použitím.