

Protektory na rám

Typ motocyklu: SUZUKI GSX-R 600/750

Rok výroby: 2004-2005

Postup montáže:

1. Demontujte originální šrouby (doporučujeme podepřít motor heverem)
2. Sestavte sadu podle schématu níže, našroubujte šrouby a utáhněte (40Nm)

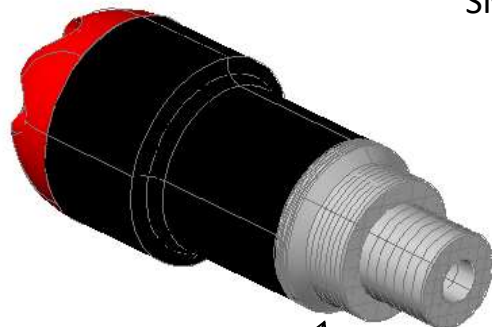
Obsah sady:

2x	padací protektor
2x	adaptér
2x	korunka protektoru (pouze GATLING + DRAGON)
12x	šroub M6x16 (pouze GATLING + DRAGON)
2x	plastový slider (pouze DRAGON)
1x	šroub M10x1,25 – 110
1x	šroub M10x1,25 – 100
2x	podložka M10

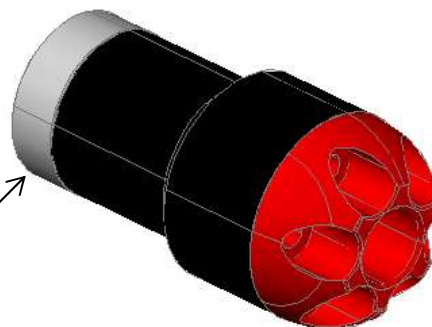
LEVÁ STRANA

SMĚR JÍZDY

PRAVÁ STRANA



DELŠÍ adaptér
Šroub M10x1,25-110
Podložka M10



KRATŠÍ adaptér
Šroub M10x1,25-100
Podložka M10



* Při utahování šroubů přímo do závitu v bloku motoru používejte momentový klíč a nastavte dotažovací moment určený servisním manuálem Vašeho motocyklu!

Po ujetí 100km zkontrolujte dotažení všech spojů!

Padací protektory RUTAN PERFORMANCE nejsou homologovány pro silniční provoz a jsou určeny pouze pro sportovní účely! Výrobce nezodpovídá za škody způsobené jejich použitím.