

Protektory na rám

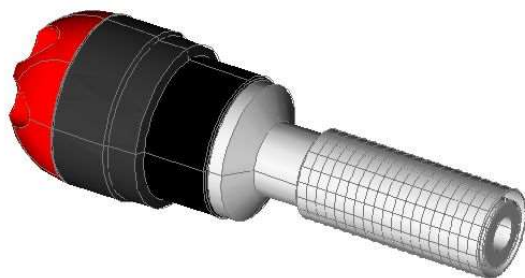
Typ motocyklu: KAWASAKI Z-400

Rok výroby: 2019-X

Postup montáže:

1. Demontujte boční kapotáže, a podepřete motor heverem, aby neklesnul po povolení šroubů. **Na levé straně po vytažení šroubu vypadne distanční podložka mezi rámem a motorem. Dbejte pečlivě na to, aby při zpětné montáži byla na svém místě!!!**
2. Odlamovacím nožem odřízněte úchyty záslepy otvoru pro padací protektor. Viz fotka
3. Do otvorů v rámu vložte vmezovací pouzdra. Viz schéma. Nasaďte zpět kapotáž
4. Skrz otvory prostrčte adaptéry protektorů, nasaďte hlavice a vše upevněte šrouby. Viz schéma

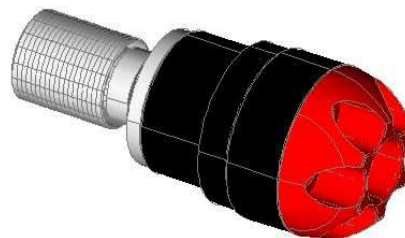
LEVÁ STRANA



DELŠÍ adaptér
DELŠÍ vmezovací pouzdro
DELŠÍ šroub

SMĚR JÍZDY

PRAVÁ STRANA



KRATŠÍ adaptér
KRATŠÍ vmezovací pouzdro
KRATŠÍ šroub

Obsah sady:

2x	hlavice protektoru
4x	adaptér
2x	korunka protektoru (pouze GATLING + DRAGON)
12x	šroub M6x16 (pouze GATLING + DRAGON)
2x	plastový slider (pouze DRAGON)
1x	šroub M10x1,25-110
1x	šroub M10x1,25-140
2x	podložka M10



* Při utahování šroubů přímo do závitu v bloku motoru používejte momentový klíč a nastavte dotahovací moment určený servisním manuálem Vašeho motocyklu!

Po ujetí 100km zkontrolujte dotažení všech spojů!

Padací protektory RUTAN PERFORMANCE nejsou homologovány pro silniční provoz a jsou určeny pouze pro sportovní účely! Výrobce nezodpovídá za škody způsobené jejich použitím.