

## Protektory na rám

Typ motocyklu: KAWASAKI ZX-6R

Rok výroby: 2003-2004

### Postup montáže:

1. Povolte a vytáhněte originální šrouby
2. Sestavte sadu podle schématu níže, našroubujte šrouby a utáhněte (45Nm)

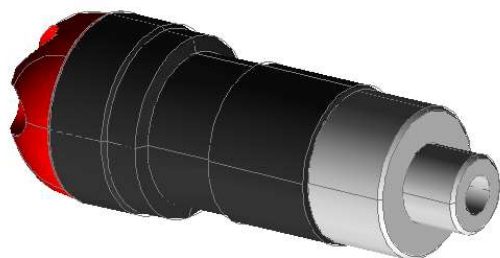
### Obsah sady:

2x	hlavice protektoru
1x	podložka protektoru 30mm
2x	adaptér
2x	korunka protektoru (pouze GATLING + DRAGON)
12x	šroub M6x16 (pouze GATLING + DRAGON)
2x	plastový slider (pouze DRAGON)
1x	šroub M10 x 140
1x	šroub M10 x 120
2x	matice M10
2x	podložka M10

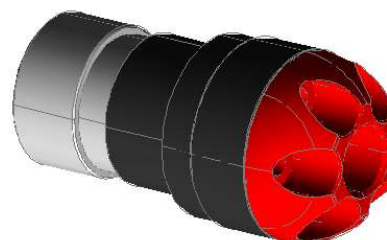
LEVÁ STRANA

SMĚR JÍZDY

PRAVÁ STRANA



Podložka protektoru 30mm  
Delší adaptér  
Šroub M10x140  
Matice + podložka



Kratší adaptér  
Šroub M10x120  
Matice + podložka



\* Při utahování šroubů přímo do závitu v bloku motoru používejte momentový klíč a nastavte dotahovací moment určený servisním manuálem Vašeho motocyklu!

**Po ujetí 100km zkontrolujte dotažení všech spojů!**

Padací protektory RUTAN PERFORMANCE nejsou homologovány pro silniční provoz a jsou určeny pouze pro sportovní účely! Výrobce nezodpovídá za škody způsobené jejich použitím.