

## Protektory na rám

Typ motocyklu: SUZUKI GSX-R 750

Rok výroby: 1996-1999

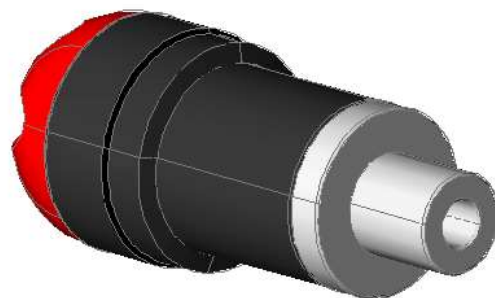
### Postup montáže:

1. Demontujte originální šrouby (doporučujeme podepřít motor heverem)
2. Sestavte sadu podle schématu níže, našroubujte šrouby a utáhněte (40Nm)

### Obsah sady:

2x	hlavice protektoru
2x	podložka protektoru 20mm
2x	adaptér
2x	korunka protektoru (pouze GATLING + DRAGON)
12x	šroub M6x16 (pouze GATLING + DRAGON)
2x	plastový slider (pouze DRAGON)
1x	šroub M10x1,25 -100
1x	šroub M10x1,25 -110
2x	podložka M10

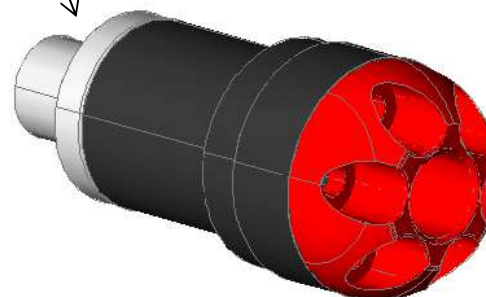
LEVÁ STRANA



PODLOŽKA PROTEKTORU 20mm  
DELŠÍ adaptér  
Šroub M10x1,25-110  
Podložka M10

SMĚR JÍZDY

PRAVÁ STRANA



PODLOŽKA PROTEKTORU 20mm  
KRATŠÍ adaptér  
Šroub M10x1,25-100  
Podložka M10



\* Při utahování šroubů přímo do závitu v bloku motoru použijte momentový klíč a nastavte dotahovací moment určený servisním manuálem Vašeho motocyklu!

**Po ujetí 100km zkontrolujte dotažení všech spojů!**

Padací protektory RUTAN PERFORMANCE nejsou homologovány pro silniční provoz a jsou určeny pouze pro sportovní účely! Výrobce nezodpovídá za škody způsobené jejich použitím.