

Protektory na rám

Typ motocyklu: SUZUKI GSR 600 – jednobodová sada

Rok výroby: 2006-X

Postup montáže:

Demontujte originální šrouby, sestavte sadu podle obrázků níže, našroubujte šrouby a pevně utáhněte (40Nm)

Pozn – U tvaru Dragon si před utažením šroubu ověřte správné natočení protektoru, aby slider směřoval požadovaným směrem.

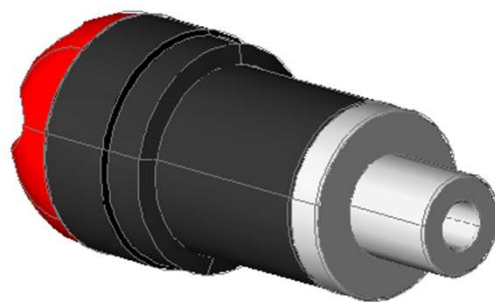
Obsah sady:

- 2x hlavice protektoru
- 2x adaptér
- 2x korunka protektoru (pouze GATLING + DRAGON)
- 12x šroub M6x16 (pouze GATLING + DRAGON)
- 2x plastový slider (pouze DRAGON)
- 1x šroub M10x1,25 – 110mm
- 1x šroub M10x1,25 – 80mm
- 2x podložka M10

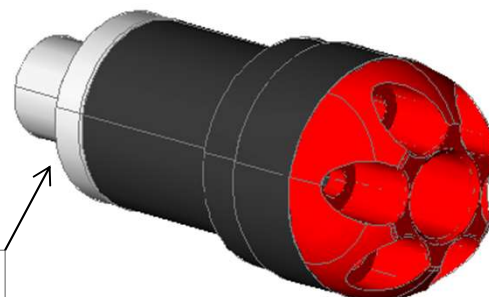
LEVÁ STRANA

SMĚR JÍZDY

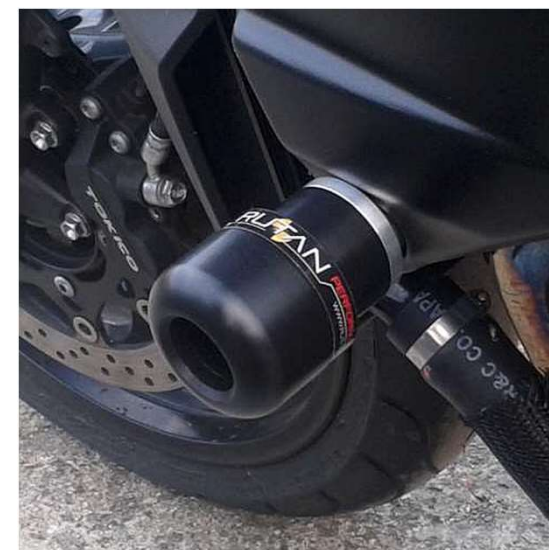
PRAVÁ STRANA



Šroub M10x1,25-110 + podložka
DELŠÍ adaptér



Šroub M10x1,25-800 + podložka
KRATŠÍ adaptér



* Při utahování šroubů přímo do závitu v bloku motoru použijte momentový klíč a nastavte dotažovací moment určený servisním manuálem Vašeho motocyklu!

Po ujetí 100km zkontrolujte dotažení všech spojů!

Padací protektory RUTAN PERFORMANCE nejsou homologovány pro silniční provoz a jsou určeny pouze pro sportovní účely! Výrobce nezodpovídá za škody způsobené jejich použitím.