

Protektory na rám

Typ motocyklu: SUZUKI GSR / GSX-S 750– jednobodová sada
Rok výroby: 2011-2016

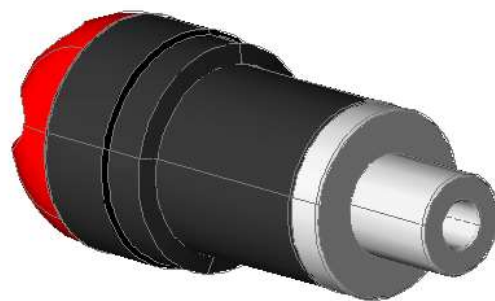
Postup montáže:

1. Demontujte originální šrouby (nejdříve dokončete jednu stranu, potom až druhou)
2. Sestavte sadu podle schématu níže, našroubujte šrouby a utáhněte*

Obsah sady:

2x	hlavice protektoru
2x	adaptér
1x	podložka protektoru
2x	korunka protektoru (pouze GATLING + DRAGON)
12x	šroub M6x16 (pouze GATLING + DRAGON)
2x	plastový slider (pouze DRAGON)
2x	šroub M10x1,25 – 100mm
2x	podložka M10

LEVÁ STRANA

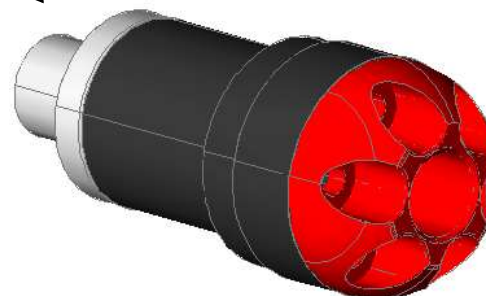


Podložka protektoru Ø42-10mm
Šroub M10x1,25-100 + podložka
KRATŠÍ adaptér

SMĚR JÍZDY

PRAVÁ STRANA

Šroub M10x1,25-100+ podložka
DELŠÍ adaptér



* Při utahování šroubů přímo do závitu v bloku motoru použijte momentový klíč a nastavte dotažovací moment určený servisním manuálem Vašeho motocyklu!

Po ujetí 100km zkontrolujte dotažení všech spojů!

Padací protektory RUTAN PERFORMANCE nejsou homologovány pro silniční provoz a jsou určeny pouze pro sportovní účely! Výrobce nezodpovídá za škody způsobené jejich použitím.