

Protektory na rám

Typ motocyklu: KAWASAKI NINJA 650

Rok výroby: 2017-X

Postup montáže:

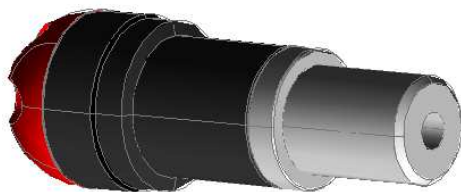
1. Demontujte originální šrouby
2. Upevněte protektory s adaptéry k rámu dle schématu níže.

Obsah sady:

2x	hlavice protektoru
1x	podložka protektoru 20mm
2x	adaptér
2x	korunka protektoru (pouze GATLING + DRAGON)
12x	šroub M6x16 (pouze GATLING + DRAGON)
2x	plastový slider (pouze DRAGON)
1x	šroub M10x160
1x	šroub M10x200
2x	podložka M10
2x	matice M10

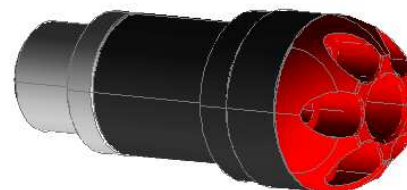
LEVÁ STRANA

- DELŠÍ ADAPTÉR
- šroub M10x160
- podložka + matice



PRAVÁ STRANA

- KRATŠÍ ADAPTÉR
- PODLOŽKA PROTEKTORU 20mm
- šroub M10x200
- podložka + matice



SMĚR JÍZDY
↗
↘



* Při utahování šroubů přímo do závitu v bloku motoru používejte momentový klíč a nastavte dotažovací moment určený servisním manuálem Vašeho motocyklu!

Po ujetí 100km zkontrolujte dotažení všech spojů!

Padací protektory RUTAN PERFORMANCE nejsou homologovány pro silniční provoz a jsou určeny pouze pro sportovní účely! Výrobce nezodpovídá za škody způsobené jejich použitím.