

## Protektory na rám

Typ motocyklu: SUZUKI SFV 650 Gladius

Rok výroby: 2009-x

### Postup montáže:

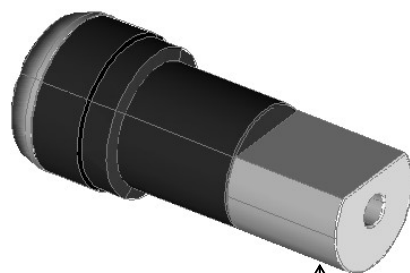
1. Demontujte originální šrouby
2. Sestavte sadu podle obrázku níže, našroubuje nové šrouby a utáhněte\*

Pozn – pokud máte tvar 4 nebo 5 je nutné korunky montovat až jako poslední. Rovněž je nutné u tvaru 5 zkontrolovat před dotažením protektoru natočení slideru do požadovaného směru.

### Obsah sady:

2x	hlavice protektoru
2x	podložka protektoru 30mm
2x	adaptér
2x	korunka protektoru (pouze GATLING + DRAGON)
12x	šroub M6x16 (pouze GATLING + DRAGON)
2x	plastový slider (pouze DRAGON)
1x	šroub M10x1,25-120
1x	šroub M10x1,25-160
2x	podložka M10

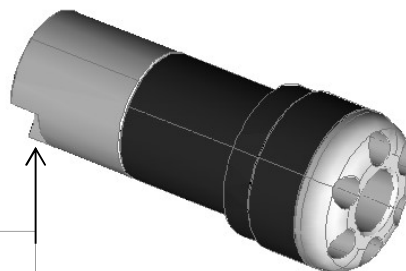
### LEVÁ STRANA



Adaptér zafrézovaný  
Podložka protektoru 30mm  
Šroub M10x1,25-120 + podložka

SMĚR JÍZDY

### PRAVÁ STRANA



Adaptér se zahloubením  
Podložka protektoru 30mm  
Šroub M10x1,25-160 + podložka



\* Při utahování šroubů přímo do závitu v bloku motoru použijte momentový klíč a nastavte dotažovací moment určený servisním manuálem Vašeho motocyklu!

**Po ujetí 100km zkontrolujte dotažení všech spojů!**

Padací protektory RUTAN PERFORMANCE nejsou homologovány pro silniční provoz a jsou určeny pouze pro sportovní účely! Výrobce nezodpovídá za škody způsobené jejich použitím.