

Protektory na rám

Typ motocyklu: SUZUKI GSX-R 1300 „Hayabusa“

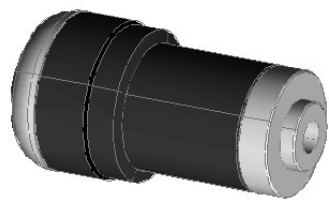
Rok výroby: 1999-2007

Postup montáže:

1. Vyříznete otvory do kapotáže – viz speciální návod
2. Demontujte originální šrouby
3. Sestavte sadu podle schématu níže, našroubujte šrouby a utáhněte*

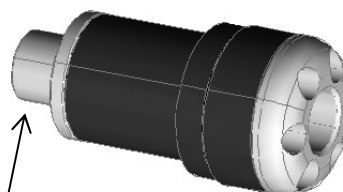
Pozn – pokud máte tvar Gatling, nebo Dragon, korunky protektorů a slider připevněte až úplně nakonec. U tvaru dragon si před dotažením zkontrolujte správnost natočení protektoru, aby po montáži slideru tento směřoval požadovaným směrem.

LEVÁ STRANA



Šroub M10x1,25-100
podložka protektoru 10mm
KRATŠÍ ADAPTÉR

PRAVÁ STRANA



Šroub M10x1,25-100
podložka protektoru 10mm
DELŠÍ ADAPTÉR

SMĚR JÍZDY

Obsah sady:

- 2x hlavice protektoru
- 2x adaptér
- 2x podložka protektoru 10mm
- 2x korunka protektoru (pouze GATLING + DRAGON)
- 12x šroub M6x16 (pouze GATLING + DRAGON)
- 2x plastový slider (pouze DRAGON)
- 2x šroub M10x1,25 – 100mm
- 2x podložka M10



* Při utahování šroubů přímo do závitu v bloku motoru použijte momentový klíč a nastavte dotažovací moment určený servisním manuálem Vašeho motocyklu!

Po ujetí 100km zkontrolujte dotažení všech spojů!

Padací protektory RUTAN PERFORMANCE nejsou homologovány pro silniční provoz a jsou určeny pouze pro sportovní účely! Výrobce nezodpovídá za škody způsobené jejich použitím.

Protektory na rám

Typ motocyklu: SUZUKI GSX-R 1300 „Hayabusa“

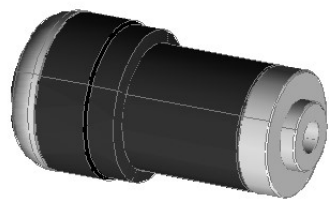
Rok výroby: 1999-2007

Postup montáže:

1. Vyříznete otvory do kapotáže – viz speciální návod
2. Demontujte originální šrouby
3. Sestavte sadu podle schématu níže, našroubujte šrouby a utáhněte*

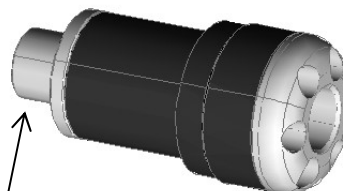
Pozn – pokud máte tvar Gatling, nebo Dragon, korunky protektorů a slider připevněte až úplně nakonec. U tvaru dragon si před dotažením zkontrolujte správnost natočení protektoru, aby po montáži slideru tento směřoval požadovaným směrem.

LEVÁ STRANA



Šroub M10x1,25-100
podložka protektoru 10mm
KRATŠÍ ADAPTÉR

PRAVÁ STRANA



Šroub M10x1,25-100
podložka protektoru 10mm
DELŠÍ ADAPTÉR

SMĚR JÍZDY

Obsah sady:

- 2x hlavice protektoru
- 2x adaptér
- 2x podložka protektoru 10mm
- 2x korunka protektoru (pouze GATLING + DRAGON)
- 12x šroub M6x16 (pouze GATLING + DRAGON)
- 2x plastový slider (pouze DRAGON)
- 2x šroub M10x1,25 – 100mm
- 2x podložka M10



* Při utahování šroubů přímo do závitu v bloku motoru použijte momentový klíč a nastavte dotažovací moment určený servisním manuálem Vašeho motocyklu!

Po ujetí 100km zkontrolujte dotažení všech spojů!

Padací protektory RUTAN PERFORMANCE nejsou homologovány pro silniční provoz a jsou určeny pouze pro sportovní účely! Výrobce nezodpovídá za škody způsobené jejich použitím.