

Protektory na rám

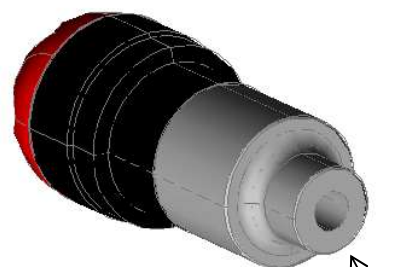
Typ motocyklu: SUZUKI GSX-R 1300 „Hayabusa“

Rok výroby: 2008-x

Postup montáže:

1. Demontujte částečně kapotáž (pouze zadní úchyty, abyste viděli na šroub úchyty pro určení polohy otvoru v kapotáži)
2. Vyřízněte do kapotáže otvor – viz samostatný návod a upevněte zpět kapotáž
3. Povolte a vytáhněte originální šrouby
4. Sestavte sadu dle schématu níže, našroubujte nové šrouby a dotáhněte (45Nm) *

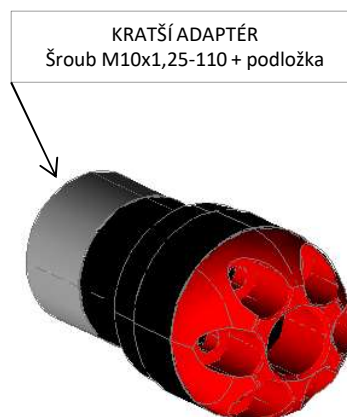
LEVÁ STRANA



DELŠÍ ADAPTÉR
Šroub M10x1,25-120 + podložka

SMĚR JÍZDY

PRAVÁ STRANA



KRATŠÍ ADAPTÉR
Šroub M10x1,25-110 + podložka

Obsah sady:

2x	hlavice protektoru
2x	adaptér
2x	korunka protektoru (pouze GATLING + DRAGON)
12x	šroub M6x16 (pouze GATLING + DRAGON)
2x	plastový slider (pouze DRAGON)
1x	šroub M10x1,25-120
1x	šroub M10x1,25-110
2x	podložka M10



* Při utahování šroubů přímo do závitu v bloku motoru použijte momentový klíč a nastavte dotahovací moment určený servisním manuálem Vašeho motocyklu!

Po ujetí 100km zkontrolujte dotažení všech spojů!

Padací protektory RUTAN PERFORMANCE nejsou homologovány pro silniční provoz a jsou určeny pouze pro sportovní účely! Výrobce nezodpovídá za škody způsobené jejich použitím.