

Protektory na rám

Typ motocyklu: KAWASAKI ZX-10R

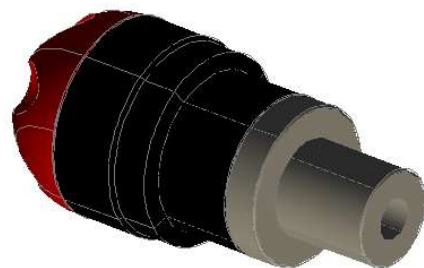
Rok výroby: 2011-X

Postup montáže:

1. Demontujte originální šrouby
2. Sestavte sadu podle obrázku níže, nasadte do montážní polohy, našroubujte šrouby a utáhněte*

Pozn- pokud jste zakoupili tvar 5, tak před utažením hlavic protektorů zkontrolujte správné natočení protektoru, aby slider směřoval požadovaným směrem!

LEVÁ STRANA

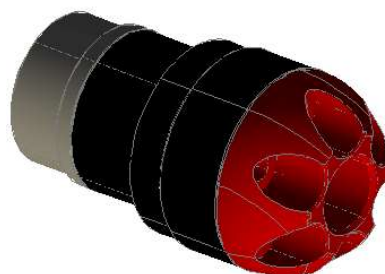


DELŠÍ ADAPTÉR

SMĚR JÍZDY

PRAVÁ STRANA

KRATŠÍ ADAPTÉR



Obsah sady:

- 2x hlavice protektoru
- 2x adaptér
- 2x korunka protektoru (pouze GATLING + DRAGON)
- 12x šroub M6x16 (pouze GATLING + DRAGON)
- 2x plastový slider (pouze DRAGON)
- 2x šroub M10x1,25-90
- 2x podložka M10



* Při utahování šroubů přímo do závitu v bloku motoru používejte momentový klíč a nastavte dotahovací moment určený servisním manuálem Vašeho motocyklu!

Po ujetí 100km zkontrolujte dotažení všech spojů!

Padací protektory RUTAN PERFORMANCE nejsou homologovány pro silniční provoz a jsou určeny pouze pro sportovní účely! Výrobce nezodpovídá za škody způsobené jejich použitím.