

Protektory na rám

Typ motocyklu: SUZUKI GSX-R 750

Rok výroby: 2000-2003

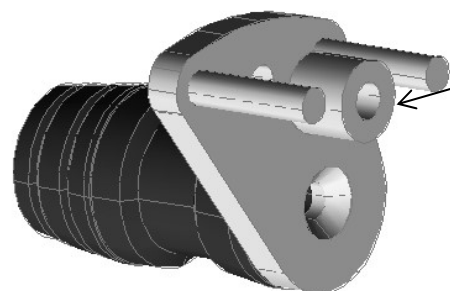
Postup montáže:

1. Demontujte originální šrouby, na levé straně demontujte boční kapotáž
2. Sestavte sadu podle obrázku níže, našroubujte šrouby a utáhněte*

LEVÁ STRANA

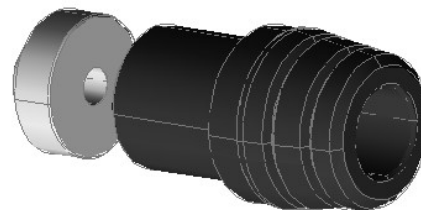
SMĚR JÍZDY

PRAVÁ STRANA



ŠROUB M10x60
PODLOŽKA PROTEKTORU 20mm
PODLOŽKA + MATICE

ADAPTÉR Ø23-19
ZÁPUSTNÝ ŠROUB M10x1,25-80mm



ADAPTÉR Ø40-20
PODLOŽKA PROTEKTORU 20mm
ŠROUB M10x1,25-110mm

Obsah sady:

- 2x hlavice protektoru
- 2x podložka protektoru 20mm
- 2x adaptér
- 1x montážní deska
- 2x korunka protektoru (pouze GATLING + DRAGON)
- 12x šroub M6x16 (pouze GATLING + DRAGON)
- 2x plastový slider (pouze DRAGON)
- 1x šroub M10x1,25-110
- 1x zápusťný šroub M10x1,25-80
- 1x šroub M10x60
- 2x podložka M10
- 1x matice M10



* Při utahování šroubů přímo do závitu v bloku motoru použijte momentový klíč a nastavte dotahovací moment určený servisním manuálem Vašeho motocyklu!

Po ujetí 100km zkontrolujte dotažení všech spojů!

Padací protektory RUTAN PERFORMANCE nejsou homologovány pro silniční provoz a jsou určeny pouze pro sportovní účely! Výrobce nezodpovídá za škody způsobené jejich použitím.