

## Protektory na rám

Typ motocyklu: HONDA VFR 1200X Crosstourer  
Rok výroby: 2012-X

### Postup montáže:

Demontujte originální šrouby, sestavte sadu podle obrázků níže, našroubujte šrouby a pevně utáhněte (55Nm)

Pozn – U tvaru Dragon si před utažením šroubu ověřte správné natočení protektoru, aby slider směřoval požadovaným směrem.

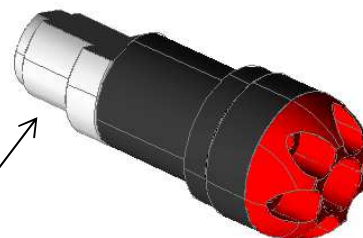
LEVÁ STRANA



Šroub M12x1,25-150

↑  
SMĚŘ JÍZDY  
/

PRAVÁ STRANA



Šroub M12x1,25-110

### Obsah sady:

2x	hlavice protektoru
2x	adaptér
2x	korunka protektoru (pouze GATLING + DRAGON)
12x	šroub M6x16 (pouze GATLING + DRAGON)
2x	plastový slider (pouze DRAGON)
2x	šroub M12x1,25-110
2x	šroub M12x1,25-150



\* Při utahování šroubů přímo do závitu v bloku motoru používejte momentový klíč a nastavte dotahovací moment určený servisním manuálem Vašeho motocyklu!

**Po ujetí 100km zkontrolujte dotažení všech spojů!**

Padací protektory RUTAN PERFORMANCE nejsou homologovány pro silniční provoz a jsou určeny pouze pro sportovní účely! Výrobce nezodpovídá za škody způsobené jejich použitím.