

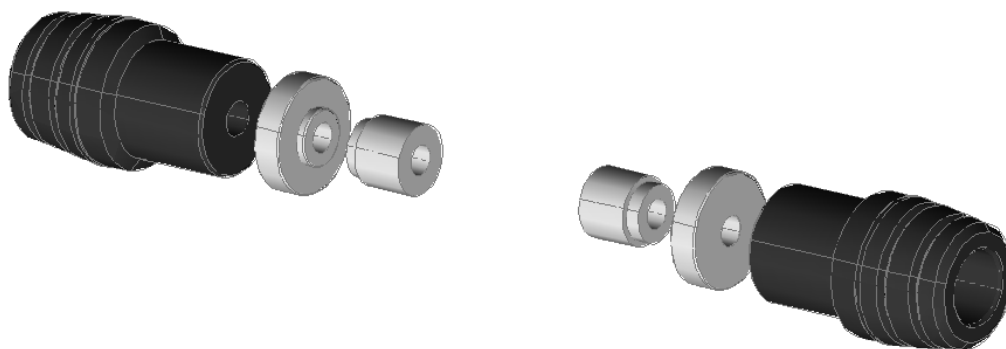
## Protektory na rám

Typ motocyklu: HONDA X11

Rok výroby:

### Postup montáže:

1. Demontujte originální šrouby
2. Zvětšete otvor pro šroub v boční kapotáži na průměr 20mm
3. Sestavte protektory s adaptéry podle obrázku
4. Nasadte do montážní polohy tak, aby spodní váleček prošel volně otvorem, našroubujte šroub M10x1,25-100 s podložkou a utáhněte\*



### Obsah sady:

- 2x hlavice protektoru
- 4x adaptér
- 2x korunka protektoru (pouze GATLING + DRAGON)
- 12x šroub M6x16 (pouze GATLING + DRAGON)
- 2x plastový slider (pouze DRAGON)
- 2x šroub M10x1,25 – 100
- 2x podložka Ø10



\* Při utahování šroubů přímo do závitu v bloku motoru použijte momentový klíč a nastavte dotahovací moment určený servisním manuálem Vašeho motocyklu!

**Po ujetí 100km zkontrolujte dotažení všech spojů!**

Padací protektory RUTAN PERFORMANCE nejsou homologovány pro silniční provoz a jsou určeny pouze pro sportovní účely! Výrobce nezodpovídá za škody způsobené jejich použitím.