

Protektory na rám

Typ motocyklu: HONDA CB900F „Hornet“

Rok výroby:

Postup montáže:

1. Demontujte originální šrouby (doporučujeme podepřít motor heverem)
2. Sestavte sadu podle schématu níže, našroubujte šrouby a utáhněte (40Nm)

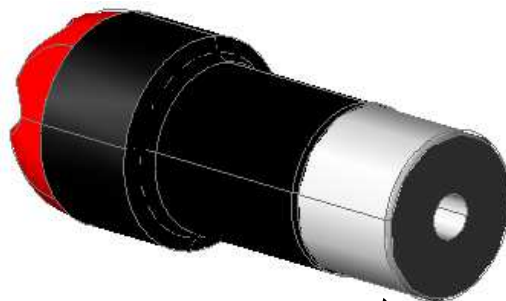
Obsah sady:

2x	hlavice protektoru
1x	adaptér
2x	korunka protektoru (pouze GATLING + DRAGON)
12x	šroub M6x16 (pouze GATLING + DRAGON)
2x	plastový slider (pouze DRAGON)
1x	šroub M10x120
1x	šroub M10x150
2x	podložka M10
2x	matice M10

LEVÁ STRANA

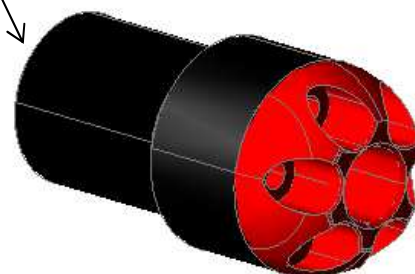
SMĚR JÍZDY

PRAVÁ STRANA



Adaptér
Šroub M10x150 + podložka + matice

Šroub M10x120 + podložka + matice



* Při utahování šroubů přímo do závitu v bloku motoru použijte momentový klíč a nastavte dotahovací moment určený servisním manuálem Vašeho motocyklu!

Po ujetí 100km zkontrolujte dotažení všech spojů!

Padací protektory RUTAN PERFORMANCE nejsou homologovány pro silniční provoz a jsou určeny pouze pro sportovní účely! Výrobce nezodpovídá za škody způsobené jejich použitím.