

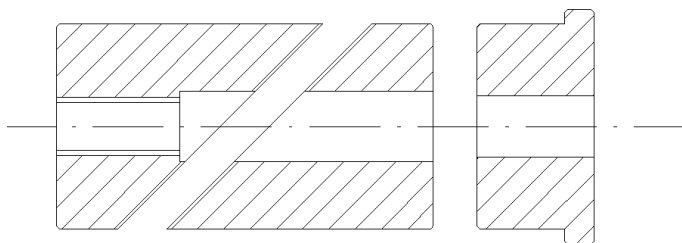
Protektory na rám

Typ motocyklu: Yamaha BT1100 Bulldog

Rok výroby:

Postup montáže:

1. Demontujte víčko v trubce rámu
2. Sestavte sadu podle schématu níže, našroubujte šroub M10x100 s podložkou a utáhněte.



Obsah sady:

- 2x hlavice protektoru
- 2x adaptér
- 2x sada rozpínacích klínů
- 2x korunka protektoru (pouze GATLING + DRAGON)
- 12x šroub M6x16 (pouze GATLING + DRAGON)
- 2x plastový slider (pouze DRAGON)
- 2x šroub M10x100
- 2x podložka M10



* Při utahování šroubů přímo do závitu v bloku motoru použijte momentový klíč a nastavte dotahovací moment určený servisním manuálem Vašeho motocyklu!

Po ujetí 100km zkontrolujte dotažení všech spojů!

Padací protektory RUTAN PERFORMANCE nejsou homologovány pro silniční provoz a jsou určeny pouze pro sportovní účely! Výrobce nezodpovídá za škody způsobené jejich použitím.