

## Protektory na rám

Typ motocyklu: HONDA CBR600F

Rok výroby: 2011-2013

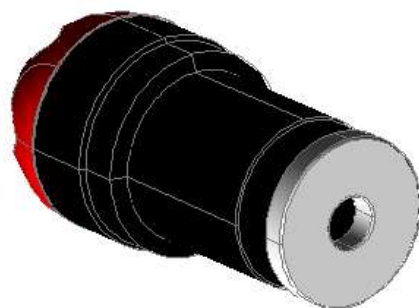
### Postup montáže:

1. Vyřízněte otvory do kapotáže (viz speciální návod)
2. Demontujte původní šrouby (doporučujeme podepřít motor heverem)
3. Nasaďte sadu dle schématu do montážní polohy, našroubujte šrouby a utáhněte (50Nm)

### Obsah sady:

2x	hlavice protektoru
2x	podložka protektoru 20mm
1x	adaptér
2x	korunka protektoru (pouze GATLING + DRAGON)
12x	šroub M6x16 (pouze GATLING + DRAGON)
2x	plastový slider (pouze DRAGON)
1x	šroub M12x1,25-90
1x	šroub M12x1,25-110
2x	podložka M12

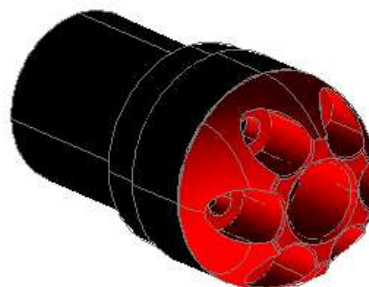
LEVÁ STRANA



HLAVICE PROTEKTORU  
PODLOŽKA PROTEKTORU  
Adaptér Ø40-6mm  
Šroub M12x1,25-110mm  
Podložka M12

SMĚR JÍZDY

PRAVÁ STRANA



HLAVICE PROTEKTORU  
PODLOŽKA PROTEKTORU  
Šroub M12x1,25-90mm  
Podložka M12



\* Při utahování šroubů přímo do závitu v bloku motoru použijte momentový klíč a nastavte dotahovací moment určený servisním manuálem Vašeho motocyklu!

**Po ujetí 100km zkontrolujte dotažení všech spojů!**

Padací protektory RUTAN PERFORMANCE nejsou homologovány pro silniční provoz a jsou určeny pouze pro sportovní účely! Výrobce nezodpovídá za škody způsobené jejich použitím.