

## Protektory na rám

Typ motocyklu: HONDA CBF 500

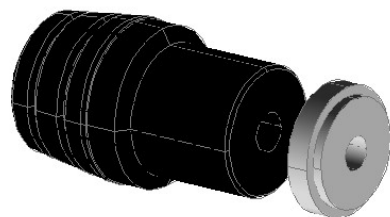
Rok výroby: 2004-2010

### Postup montáže:

1. Demontujte originální šroub.
2. Upevněte protektory s podložkami 20mm a adaptéry k rámu závitovou tyčí s podložkami a maticemi (osazení na adaptérech směřuje dovnitř motoru).

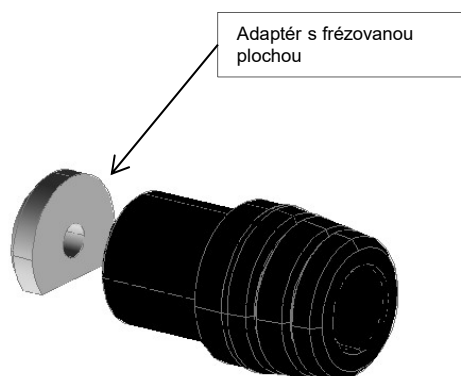
Pozn- pokud jste zakoupili tvar 5, tak před utažením hlavic protektorů zkontrolujte správné natočení protektoru, aby slider směřoval požadovaným směrem!

LEVÁ STRANA



SMĚR JÍZDY

PRAVÁ STRANA



### Obsah sady:

2x	Hlavice protektoru
2x	podložka protektoru 20mm
2x	adaptér
2x	korunka protektoru (pouze GATLING + DRAGON)
12x	šroub M6x16 (pouze GATLING + DRAGON)
2x	plastový slider (pouze DRAGON)
1x	závitová tyč M10
2x	podložka M10
2x	matice M10



\* Při utahování šroubů přímo do závitu v bloku motoru použijte momentový klíč a nastavte dotahovací moment určený servisním manuálem Vašeho motocyklu!

**Po ujetí 100km zkontrolujte dotažení všech spojů!**

Padací protektory RUTAN PERFORMANCE nejsou homologovány pro silniční provoz a jsou určeny pouze pro sportovní účely! Výrobce nezodpovídá za škody způsobené jejich použitím.