

Protektory na rám

Typ motocyklu: HONDA CBR 600RR

Rok výroby: 2005-2006

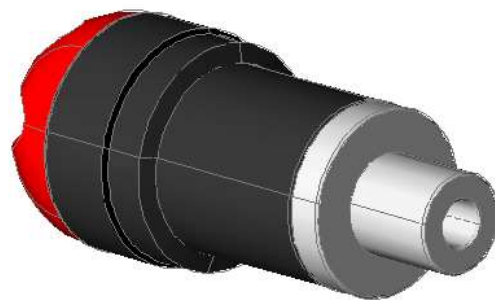
Postup montáže:

1. Vyřízněte otvor do kapotáže (viz speciální návod)
2. Demontujte kapotáž, povolte pojistný šroub oka rámu a demontujte originální šroub.
3. Do oka v rámu na pravé straně vložte adaptér, silou opřete o původní distanční váleček co je mezi rámem a motorem a utáhněte pojistný šroub oka rámu. Tím původní váleček zafixujete. Doporučujeme oběma válečky před dotažením provléknout šroub pro vycentrování polohy. Poté nasadte zpět kapotáž.
4. Sestavte sadu podle obrázku níže, nasadte protektory s podložkami 10mm do montážní polohy, našroubujte šrouby a utáhněte*

Obsah sady:

2x	hlavice protektoru
2x	podložka protektoru 10mm
2x	adaptér
2x	korunka protektoru (pouze GATLING + DRAGON)
12x	šroub M6x16 (pouze GATLING + DRAGON)
2x	plastový slider (pouze DRAGON)
1x	šroub M12x130mm
1x	šroub M12x1,25-120mm
3x	podložka M12
1x	matice M12

LEVÁ STRANA

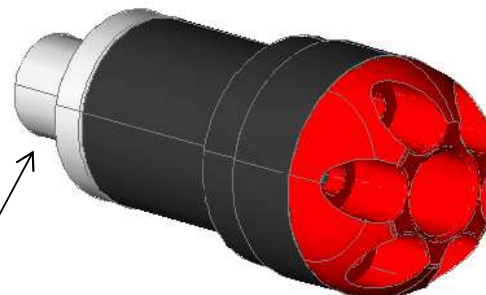


DELŠÍ adaptér
Šroub M12x1,25-120mm

KRATŠÍ adaptér
Šroub M12x130
Vějířová podložka M12 pod maticí
Matice M12

SMĚR JÍZDY

PRAVÁ STRANA



* Při utahování šroubů přímo do závitu v bloku motoru použijte momentový klíč a nastavte dotažovací moment určený servisním manuálem Vašeho motocyklu!

Po ujetí 100km zkontrolujte dotažení všech spojů!

Padací protektory RUTAN PERFORMANCE nejsou homologovány pro silniční provoz a jsou určeny pouze pro sportovní účely! Výrobce nezodpovídá za škody způsobené jejich použitím.