

Protektory na rám

Typ motocyklu: TRIUMPH TT 600

Rok výroby:

Postup montáže:

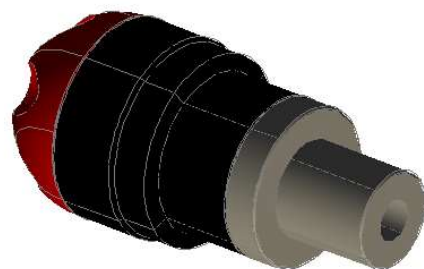
1. Demontujte originální šrouby
2. Sestavte sadu podle obrázku níže, nasadte do montážní polohy, našroubujte šrouby a utáhněte*

Pozn- pokud jste zakoupili tvar 5, tak před utážením hlavic protektorů zkontrolujte správné natočení protektoru, aby slider směřoval požadovaným směrem!

Obsah sady:

2x	hlavice protektoru
2x	podložka protektoru 20mm
2x	adaptér
2x	korunka protektoru (pouze GATLING + DRAGON)
12x	šroub M6x16 (pouze GATLING + DRAGON)
2x	plastový slider (pouze DRAGON)
1x	šroub M10x1,25-80
1x	šroub M10x1,25-120
2x	podložka M10

LEVÁ STRANA

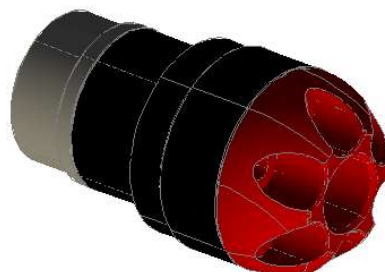


DELŠÍ ADAPTÉR

SMĚR JÍZDY

PRAVÁ STRANA

KRATŠÍ ADAPTÉR



* Při utahování šroubů přímo do závitu v bloku motoru používejte momentový klíč a nastavte dotahovací moment určený servisním manuálem Vašeho motocyklu!

Po ujetí 100km zkontrolujte dotažení všech spojů!

Padací protektory RUTAN PERFORMANCE nejsou homologovány pro silniční provoz a jsou určeny pouze pro sportovní účely! Výrobce nezodpovídá za škody způsobené jejich použitím.